

Brouille

Théâtre masqué et bruité

Par la Cie

Les Pirates des Songes

Fiche technique salle

Durée du spectacle: 35 min

Besoin électrique: 2 arrivées 220V

Besoin matériel: 1 table et 2 chaises (régie)

Montage: 2h30 (45min avant le début de la représentation) | Démontage 60 min

Loge: Pour quatre personnes

Catering: pas de régime alimentaire spécifique

Jauge: 300

Quatre personnes en tournée

Transports: 2 véhicules en tournée (départ depuis la seine-maritime)

Espace scénique:

Ouverture minimum: 7m

Profondeur minimum: 7m

Pendrillonnage noir à l'allemande ou à l'italienne

Sol noir

Sonorisation:

Diffusion façade :

Système stéréo de bonne qualité (L.Acoustics, D&B, etc.), la puissance adaptée au lieu et le système calé de façon à obtenir une diffusion homogène en tout point.

Diffusion retour:

Système de bonne qualité (L.Acoustics, D&B, etc.)

- 2x retours 12'' sur pieds (h: 2m) au lointain.

- 2x retours 12'' en side sur pieds (h: 2m) en coulisses.

régie en salle , prévoir la place pour un pc portable et sa carte son ainsi qu'un mini keyboard

Console de qualité avec 4 entrée minimum, 4 sorties auxiliaire

(Si la salle n'est pas équipée, la Cie fournira le matériel - Forfait technique)

Contact artistique & diffusion | Claire

06.35.58.90.22 | brouille.diffusion@gmail.com

Contact Technique | Mélou

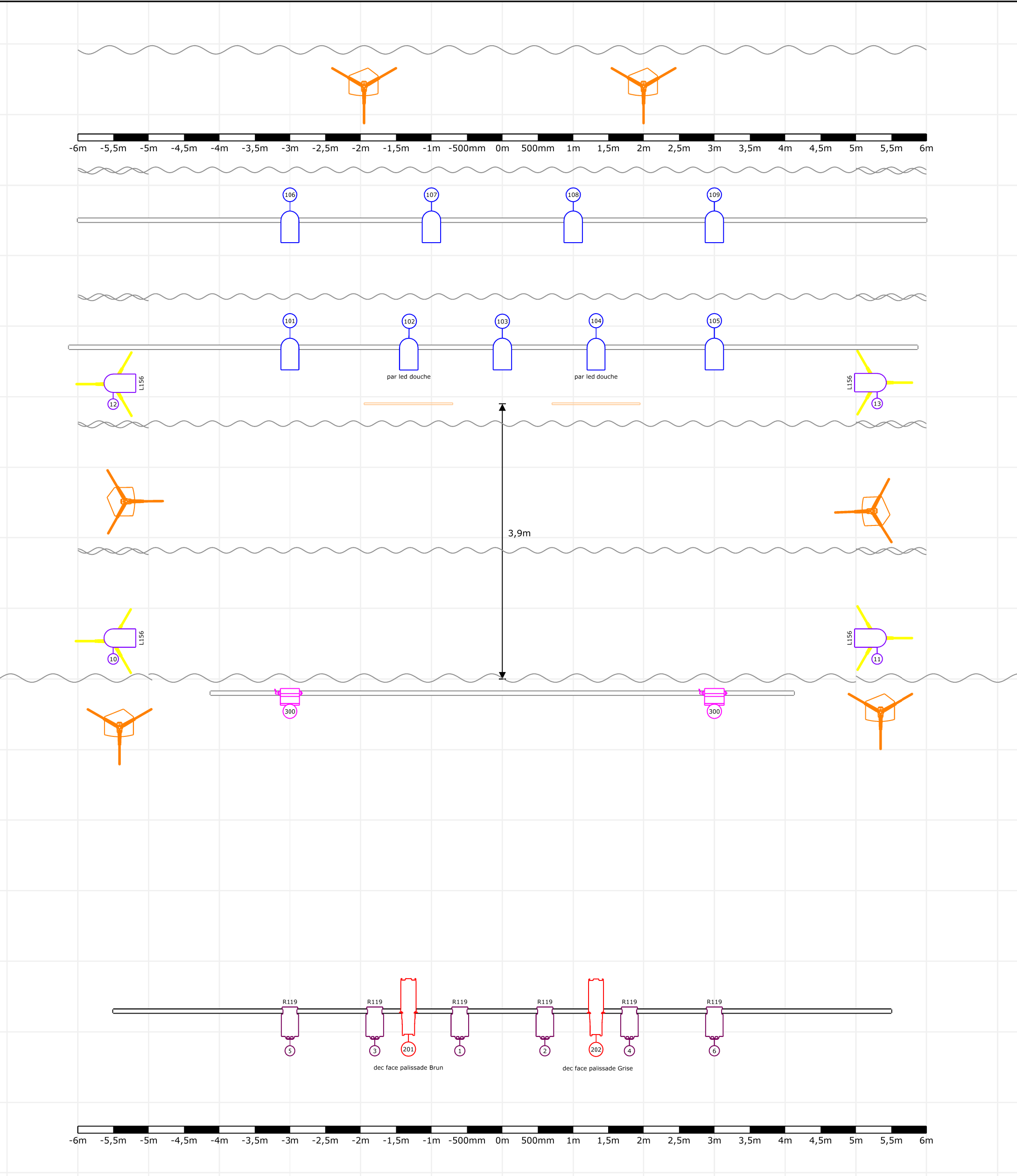
06.67.76.88.52 | melanie.havard@gmail.com

Lumière:



| Projecteurs | | | | |
|-------------|----------------|-----------------------------------|-------|-----------|
| Canal | Repère | Référence | Patch | Mode |
| 1 | face | Robert Juliat 310 HPC | | |
| 2 | face | Robert Juliat 310 HPC | | |
| 3 | face | Robert Juliat 310 HPC | | |
| 4 | face | Robert Juliat 310 HPC | | |
| 5 | face | Robert Juliat 310 HPC | | |
| 6 | face | Robert Juliat 310 HPC | | |
| 10 | lat jar1 | Generic Par 64 | | |
| 11 | lat cour 1 | Generic Par 64 | | |
| 12 | lat j 2 | Generic Par 64 | | |
| 13 | lat cour 2 | Generic Par 64 | | |
| 101 | par led | Cameo Zenit Z120 | | 9 Channel |
| 102 | par led douche | Cameo Zenit Z120 | | 9 Channel |
| 103 | par led | Cameo Zenit Z120 | | 9 Channel |
| 104 | par led douche | Cameo Zenit Z120 | | 9 Channel |
| 105 | par led | Cameo Zenit Z120 | | 9 Channel |
| 106 | par led | Cameo Zenit Z120 | | 9 Channel |
| 107 | par led | Cameo Zenit Z120 | | 9 Channel |
| 108 | par led | Cameo Zenit Z120 | | 9 Channel |
| 109 | par led | Cameo Zenit Z120 | | 9 Channel |
| 201 | dec face | ETC ColorSource Spot Zoom 15°-30° | | 5 Channel |
| 202 | dec face | ETC ColorSource Spot Zoom 15°-30° | | 5 Channel |
| 300 | salle | ADB ACP 1001 | | |
| 300 | salle | ADB ACP 1001 | | |

Brouille



| | | | | |
|-----------------------------|-------------------------------|------------------|-------------------|----------------|
| Projet | Brouille | Légende | Type de matériels | Date du projet |
| Compagnie Pirate des Songes | | decoupe face | | decembre 2025 |
| Régie lumière | Melvill Hurtel | eclairage public | | |
| Contact Compagnie | lespiratesdessonges@gmail.com | face | | |
| | | grill | | |
| | | palissade | | |
| | | par 64 lat | | |
| | | par led | | |
| | | ped lumiere | | |
| | | public | | |
| | | salle | | |
| | | son | | |

